

## Han-Modular ECO coupler IP20, without PE

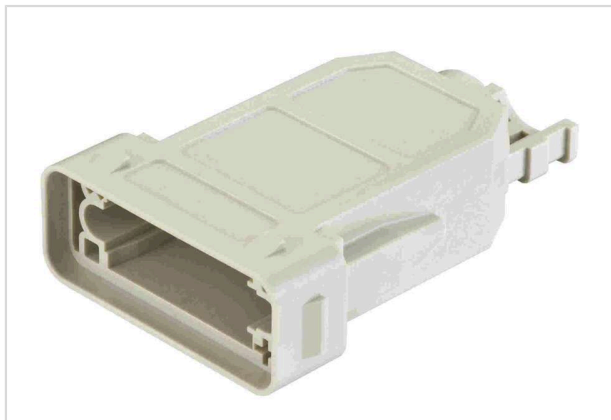


Imagem somente para efeito ilustrativo. Por favor, consulte a descrição do produto.

Código	09 14 001 0722
Especificação	Han-Modular ECO coupler IP20, without PE
HARTING eCatalogue	<a href="https://b2b.harting.com/09140010722">https://b2b.harting.com/09140010722</a>

### Identificação

Categoria	Carcaças/Bases
Linhas de carcaças/bases	Han-Modular® ECO
Tipo de carcaça/base	Base cabo a cabo

### Versão

Tamanho	Modular ECO
Versão	Entrada superior
Entrada de cabo	1x
Tipo de trava	Travas de encaixe

### Características técnicas

Limitação de temperatura	-40 ... +85 °C
Nota sobre a limitação de temperatura	Para uso como conector de acordo com IEC 61984.
Ciclos de conexão	≥500
Grau de proteção conforme IEC 60529	IP20
Diâmetro do cabo	3 ... 14.5 mm

### Propriedades do material

Material (carcaça/base)	Polycarbonato (PC)
Cor (carcaça/base)	RAL 7032 (cinza-seixo)
Classe de inflamabilidade do material conforme UL 94	V-0
RoHS	conformidade



Pushing Performance  
Since 1945

## Propriedades do material

Status ELV	conformidade
China RoHS	e
Substâncias REACH Annex XVII	Não contido
Substâncias REACH ANNEX XIV	Não contido
Substâncias REACH SVHC	Não contido
Substâncias da Proposta 65 da Califórnia	Sim
Substâncias da Proposta 65 da Califórnia	Níquel
Proteção contra incêndios em veículos ferroviários	EN 45545-2 (2020-08)
Conjunto de requisitos com níveis de risco	R22 (HL 1-3) R23 (HL 1-3)

## Especificações e aprovações

Especificações	IEC 60664-1 IEC 61984
CE	Sim

## Dados comerciais

Tamanho de embalagem	2
Peso líquido	33.44 g
País de origem	Alemanha
Número de tarifa da alfândega europeia	85389099
GTIN	5713140019102