

## Han M12 module, female

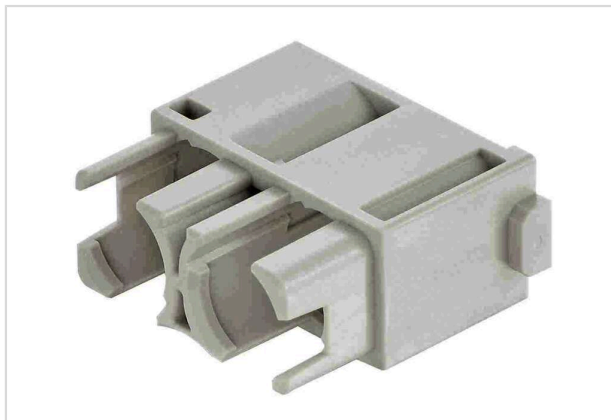


Imagem somente para efeito ilustrativo. Por favor, consulte a descrição do produto.

Código	09 14 002 3161
Especificação	Han M12 module, female
HARTING eCatalogue	<a href="https://b2b.harting.com/09140023161">https://b2b.harting.com/09140023161</a>

### Identificação

Categoria	Módulos
Série	Han-Modular®
Tipo de módulo	Módulo Han® M12
Tamanho do módulo	Módulo individual

### Versão

Gênero	Fêmea
Detalhes	Por favor solicite contatos de crimpagem separadamente

### Características técnicas

Limitação de temperatura	-40 ... +85 °C
Ciclos de conexão	≥500

### Propriedades do material

Material (inserto)	Policarbonato (PC)
Cor (inserto)	RAL 7032 (cinza-seixo)
Classe de inflamabilidade do material conforme UL 94	V-0
RoHS	conformidade
Status ELV	conformidade
China RoHS	e
Substâncias REACH Annex XVII	Não contido
Substâncias REACH ANNEX XIV	Não contido



Pushing Performance  
Since 1945

## Propriedades do material

Substâncias REACH SVHC	Não contido
Substâncias da Proposta 65 da Califórnia	Não contido
Proteção contra incêndios em veículos ferroviários	EN 45545-2 (2020-08)
Conjunto de requisitos com níveis de risco	R22 (HL 1-3) R23 (HL 1-3)

## Especificações e aprovações

Especificações	IEC 60664-1 IEC 61984
----------------	--------------------------

## Dados comerciais

Tamanho de embalagem	2
Peso líquido	4.66 g
País de origem	Hong Kong
Número de tarifa da alfândega europeia	85389099
GTIN	5713140184848