

Han C module, crimp female

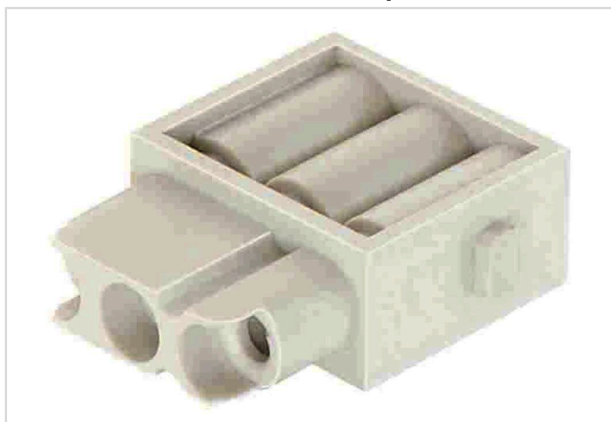


Imagem somente para efeito ilustrativo. Por favor, consulte a descrição do produto.

Código	09 14 003 3101
Especificação	Han C module, crimp female
HARTING eCatalogue	https://b2b.harting.com/09140033101

Identificação

Categoria	Módulos
Série	Han-Modular®
Tipo de módulo	Módulo Han® C
Tamanho do módulo	Módulo individual

Versão

Método de terminação	Terminação crimpada
Gênero	Fêmea
Número de Pólos	3
Detalhes	Por favor solicite contatos de crimpagem separadamente

Características técnicas

Seção transversal do condutor	1.5 ... 6 mm ²
Diâmetro externo do fio	≤7.8 mm
Corrente Nominal	40 A
Tensão Nominal	690 V
Tensão nominal de impulso	8 kV
Grau de poluição	3
Corrente nominal conforme UL	40 A
Tensão nominal conforme UL	600 V
Resistência de isolamento	>10 ¹⁰ Ω
Comprimento de decapagem	9.5 mm 12 mm Diâmetro externo do fio > 4,8 mm



Pushing Performance
Since 1945

Características técnicas

Limitação de temperatura	-40 ... +125 °C
Ciclos de conexão	≥500

Propriedades do material

Material (inserto)	Policarbonato (PC)
Cor (inserto)	RAL 7032 (cinza-seixo)
Classe de inflamabilidade do material conforme UL 94	V-0
RoHS	conformidade
Status ELV	conformidade
China RoHS	e
Substâncias REACH Annex XVII	Não contido
Substâncias REACH ANNEX XIV	Não contido
Substâncias REACH SVHC	Não contido
Substâncias da Proposta 65 da Califórnia	Não contido
Proteção contra incêndios em veículos ferroviários	EN 45545-2 (2020-08)
Conjunto de requisitos com níveis de risco	R22 (HL 1-3) R23 (HL 1-3)

Especificações e aprovações

Especificações	IEC 60664-1 IEC 61984
Aprovações	DNV GL
UL / CSA	UL 1977 ECBT2.E235076

Dados comerciais

Tamanho de embalagem	2
Peso líquido	3 g
País de origem	Alemanha
Número de tarifa da alfândega europeia	85389099
GTIN	5713140020078