

Han® EE Push-In module, male 0,5-2,5mm²

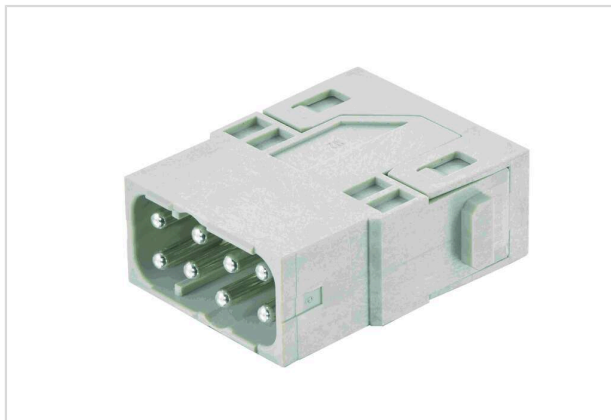


Imagem somente para efeito ilustrativo. Por favor, consulte a descrição do produto.

Código	09 14 008 5001
Especificação	Han® EE Push-In module, male 0,5-2,5mm ²
HARTING eCatalogue	https://b2b.harting.com/09140085001

Identificação

Categoria	Módulos
Série	Han-Modular®
Tipo de módulo	Módulo Han® EE
Tamanho do módulo	Módulo individual

Versão

Método de terminação	Push-In
Gênero	Macho
Número de Pólos	8

Características técnicas

Seção transversal do condutor	0.5 ... 2.5 mm ²
Corrente Nominal	16 A
Tensão Nominal	400 V
Tensão nominal de impulso	6 kV
Grau de poluição	3
Resistência de isolamento	>10 ¹⁰ Ω
Limitação de temperatura	-40 ... +125 °C
Ciclos de conexão	≥500

Propriedades do material

Material (inserto)	Policarbonato (PC)
Cor (inserto)	RAL 7032 (cinza-seixo)



Pushing Performance
Since 1945

Propriedades do material

Classe de inflamabilidade do material conforme UL 94	V-0
RoHS	conformidade
Status ELV	conformidade
China RoHS	e
Substâncias REACH Annex XVII	Não contido
Substâncias REACH ANNEX XIV	Não contido
Substâncias REACH SVHC	Não contido
Substâncias da Proposta 65 da Califórnia	Não contido

Especificações e aprovações

Especificações	IEC 60664-1
	IEC 61984
	IEC 61373 Categoria 2
	IEC 60352-7

Dados comerciais

Tamanho de embalagem	2
Peso líquido	20 g
País de origem	Alemanha
Número de tarifa da alfândega europeia	85389099