

## Han 24Mod Docking Frame Moveable, Set

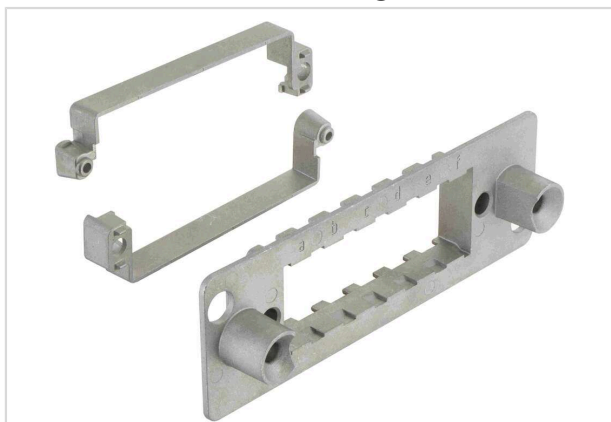


Imagem somente para efeito ilustrativo. Por favor, consulte a descrição do produto.

Código	09 14 024 1706
Especificação	Han 24Mod Docking Frame Moveable, Set
HARTING eCatalogue	<a href="https://b2b.harting.com/09140241706">https://b2b.harting.com/09140241706</a>

### Identificação

Categoria	Acessórios
Série	Han-Modular®
Tipo de acessório	Docking frame
Descrição do acessório	Montagem flutuante para 6 módulos a ... f

### Versão

Detalhes	Favor usar a arruela flutuante 09140009936 para montagem flutuante.
Detalhes	Tensão nominal $\leq 630$ V Tensão nominal de impulso $\leq 6$ kV Grau de poluição 2 Para um conector completo a especificação de tensão nominal é o valor máximo que pode ser atingido. Nos casos em que o(s) módulo(s) usado(s) oferecem tensões nominais menores, então estas especificações são válidas. Tensões nominais maiores podem ser aprovadas em aplicações individuais, sob consulta com a HARTING.

### Características técnicas

Limitação de temperatura	-40 ... +125 °C
Ciclos de conexão	$\geq 500$
Ciclos de conexão com outros componentes HMC	$\geq 10,000$
Tolerância de flutuação	$\pm 2$ mm
Faixa de travamento	$\pm 4$ mm



Pushing Performance  
Since 1945

## Propriedades do material

Material	Zinco fundido
RoHS	conformidade
Status ELV	conformidade
China RoHS	e
Substâncias REACH Annex XVII	Não contido
Substâncias REACH ANNEX XIV	Não contido
Substâncias REACH SVHC	Não contido
Substâncias da Proposta 65 da Califórnia	Sim
Substâncias da Proposta 65 da Califórnia	Fio Níquel

## Especificações e aprovações

Especificações	IEC 60664-1 IEC 61984
----------------	--------------------------

## Dados comerciais

Tamanho de embalagem	1
Peso líquido	275.5 g
País de origem	China
Número de tarifa da alfândega europeia	85389099
GTIN	5713140194595