

Han Domino HD cube, crimp (F.1)

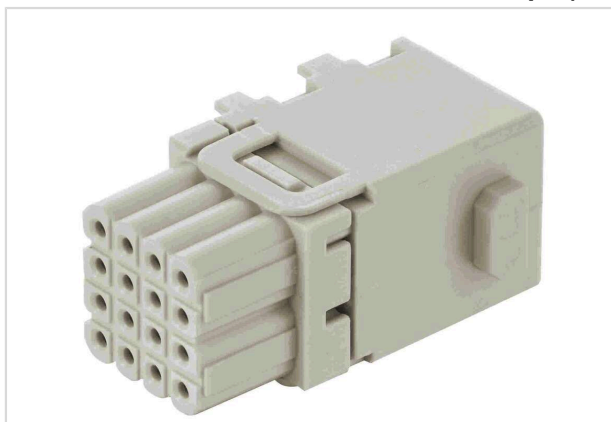


Imagem somente para efeito ilustrativo. Por favor, consulte a descrição do produto.

Código	09 14 916 1101
Especificação	Han Domino HD cube, crimp (F.1)
HARTING eCatalogue	https://b2b.harting.com/09149161101

Identificação

Categoria	Módulos
Série	Han-Modular®
Tipo de módulo	Han® Domino High Density Cube
Tamanho do módulo	Módulo dominó
Descrição do módulo	Guia pequena

Versão

Método de terminação	Terminação crimpada
Gênero	Fêmea
Número de Pólos	16
Detalhes	Por favor solicite contatos de crimpagem separadamente

Características técnicas

Seção transversal do condutor	0.08 ... 0.52 mm ²
Corrente Nominal	4 A
Tensão Nominal	32 V
Tensão nominal de impulso	0.8 kV
Grau de poluição	3
Tensão nominal conforme UL	30 V
Resistência de isolamento	>10 ¹⁰ Ω
Limitação de temperatura	-40 ... +125 °C
Ciclos de conexão	≥500



Pushing Performance
Since 1945

Características técnicas

Ciclos de conexão com outros componentes HMC $\geq 10,000$

Propriedades do material

Material (inserto)	Polycarbonato (PC)
Cor (inserto)	RAL 7032 (cinza-seixo)
Classe de inflamabilidade do material conforme UL 94	V-0
RoHS	conformidade
Status ELV	conformidade
China RoHS	e
Substâncias REACH Annex XVII	Não contido
Substâncias REACH ANNEX XIV	Não contido
Substâncias REACH SVHC	Não contido
Substâncias da Proposta 65 da Califórnia	Não contido
Proteção contra incêndios em veículos ferroviários	EN 45545-2 (2020-08)
Conjunto de requisitos com níveis de risco	R22 (HL 1-3) R23 (HL 1-3)

Especificações e aprovações

Especificações	IEC 60664-1 IEC 61984
UL / CSA	UL 1977 ECBT2.E235076 CSA-C22.2 No. 182.3 ECBT8.E235076

Dados comerciais

Tamanho de embalagem	2
Peso líquido	5 g
País de origem	Romênia
Número de tarifa da alfândega europeia	85389099
GTIN	5713140185197