

Han 40DD M-c

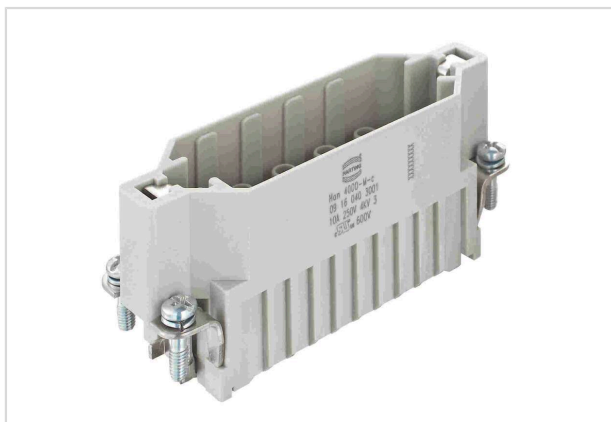


Imagem somente para efeito ilustrativo. Por favor, consulte a descrição do produto.

Código	09 16 040 3001
Especificação	Han 40DD M-c
HARTING eCatalogue	https://b2b.harting.com/09160403001

Identificação

Categoria	Insertos
Série	Han DD®

Versão

Método de terminação	Terminação crimpada
Gênero	Macho
Tamanho	16 A
Número de Pólos	40
contato terra	Sim
Detalhes	Por favor solicite contatos de crimpagem separadamente

Características técnicas

Seção transversal do condutor	0.14 ... 2.5 mm ²
Corrente Nominal	10 A
Tensão Nominal	250 V
Tensão nominal de impulso	4 kV
Grau de poluição	3
Tensão nominal conforme UL	600 V
Tensão nominal conforme CSA	600 V
Resistência de isolamento	>10 ¹⁰ Ω
Limitação de temperatura	-40 ... +125 °C
Ciclos de conexão	≥500



Pushing Performance
Since 1945

Propriedades do material

Cor (inserto)	RAL 7032 (cinza-seixo)
Classe de inflamabilidade do material conforme UL 94	V-0
RoHS	conformidade
Status ELV	conformidade
China RoHS	e
Substâncias REACH Annex XVII	Não contido
Substâncias REACH ANNEX XIV	Não contido
Substâncias REACH SVHC	Não contido
Substâncias da Proposta 65 da Califórnia	Sim
Substâncias da Proposta 65 da Califórnia	Fio Níquel

Especificações e aprovações

Especificações	IEC 60664-1 IEC 61984
Aprovações	DNV GL
UL / CSA	UL 1977 ECBT2.E235076 CSA-C22.2 No. 182.3 ECBT8.E235076

Dados comerciais

Tamanho de embalagem	1
Peso líquido	35.82 g
País de origem	China
Número de tarifa da alfândega europeia	85366990
GTIN	5713140185746