

## Han 107DDD M-c

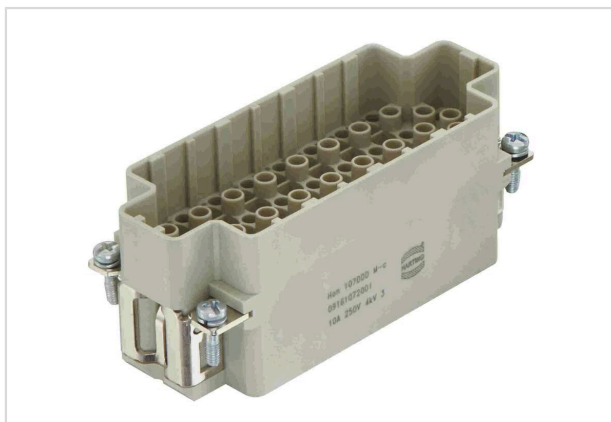


Imagem somente para efeito ilustrativo. Por favor, consulte a descrição do produto.

Código	09 16 107 2001
Especificação	Han 107DDD M-c
HARTING eCatalogue	<a href="https://b2b.harting.com/09161072001">https://b2b.harting.com/09161072001</a>

### Identificação

Categoria	Insertos
Série	Han <sup>®</sup> DDD

### Versão

Método de terminação	Terminação crimpada
Gênero	Macho
Tamanho	16 B
Número de Pólos	107
contato terra	Sim
Detalhes	Conexão terra com um contato crimpado Han D <sup>®</sup> Por favor solicite contatos de crimpagem separadamente

### Características técnicas

Seção transversal do condutor	0.14 ... 2.5 mm <sup>2</sup>
Corrente Nominal	10 A
Tensão Nominal	250 V
Tensão nominal de impulso	4 kV
Grau de poluição	3
Resistência de isolamento	>10 <sup>10</sup> Ω
Limitação de temperatura	-40 ... +125 °C
Ciclos de conexão	≥500



Pushing Performance  
Since 1945

## Propriedades do material

Material (inserto)	Policarbonato (PC)
Cor (inserto)	RAL 7032 (cinza-seixo)
Classe de inflamabilidade do material conforme UL 94	V-0
RoHS	conformidade
Status ELV	conformidade
China RoHS	e
Substâncias REACH Annex XVII	Não contido
Substâncias REACH ANNEX XIV	Não contido
Substâncias REACH SVHC	Não contido
Proteção contra incêndios em veículos ferroviários	EN 45545-2 (2020-08)
Conjunto de requisitos com níveis de risco	R22 (HL 1-3) R23 (HL 1-3)

## Especificações e aprovações

Especificações	IEC 61984
UL / CSA	UL 1977 ECBT2.E235076 CSA-C22.2 No. 182.3 ECBT8.E235076

## Dados comerciais

Tamanho de embalagem	1
Peso líquido	64.7 g
País de origem	China
Número de tarifa da alfândega europeia	85366990
GTIN	5713140185807