

## Han 6 HsB-SMC-FI-CRT

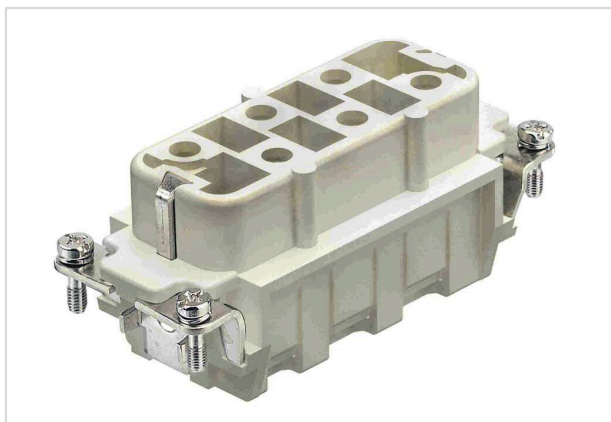


Imagem somente para efeito ilustrativo. Por favor, consulte a descrição do produto.

Código	09 31 006 3101
Especificação	Han 6 HsB-SMC-FI-CRT
HARTING eCatalogue	<a href="https://b2b.harting.com/09310063101">https://b2b.harting.com/09310063101</a>

### Identificação

Categoria	Insertos
Série	Han® HsB

### Versão

Método de terminação	Terminação crimpada
Gênero	Fêmea
Tamanho	16 B
Número de Pólos	6
contato terra	Sim
Detalhes	Por favor solicite contatos de crimpagem separadamente

### Características técnicas

Seção transversal do condutor	1.5 ... 10 mm <sup>2</sup>
Seção transversal do condutor	AWG 16 ... AWG 8
Corrente Nominal	35 A
Tensão nominal condutor-terra	400 V
Tensão nominal condutor-condutor	690 V
Tensão nominal de impulso	6 kV
Grau de poluição	3
Tensão nominal conforme UL	600 V
Tensão nominal conforme CSA	600 V
Resistência de isolamento	>10 <sup>10</sup> Ω
Limitação de temperatura	-40 ... +125 °C



Pushing Performance  
Since 1945

## Características técnicas

Ciclos de conexão  $\geq 500$

## Propriedades do material

Material (inserto)	Policarbonato (PC)
Cor (inserto)	RAL 7032 (cinza-seixo)
Classe de inflamabilidade do material conforme UL 94	V-0
RoHS	conformidade
Status ELV	conformidade
China RoHS	e
Substâncias REACH Annex XVII	Não contido
Substâncias REACH ANNEX XIV	Não contido
Substâncias REACH SVHC	Não contido
Proteção contra incêndios em veículos ferroviários	EN 45545-2 (2020-08)
Conjunto de requisitos com níveis de risco	R22 (HL 1-3) R23 (HL 1-3)

## Especificações e aprovações

Especificações	IEC 60664-1 IEC 61984
----------------	--------------------------

## Dados comerciais

Tamanho de embalagem	1
Peso líquido	65 g
País de origem	Romênia
Número de tarifa da alfândega europeia	85366990
GTIN	5713140186408