

## Han 6 ES-M insert

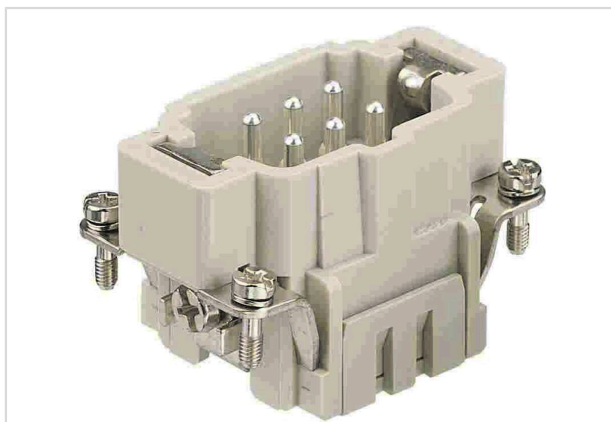


Imagem somente para efeito ilustrativo. Por favor, consulte a descrição do produto.

Código	09 33 006 2616
Especificação	Han 6 ES-M insert
HARTING eCatalogue	<a href="https://b2b.harting.com/09330062616">https://b2b.harting.com/09330062616</a>

### Identificação

Categoria	Insertos
Série	Han® ES

### Versão

Método de terminação	Terminal mola
Gênero	Macho
Tamanho	6 B
Número de Pólos	6
contato terra	Sim

### Características técnicas

Seção transversal do condutor	0.14 ... 2.5 mm <sup>2</sup>
Seção transversal do condutor	AWG 26 ... AWG 14
Corrente Nominal	16 A
Tensão Nominal	500 V
Tensão nominal de impulso	6 kV
Grau de poluição	3
Tensão nominal conforme UL	600 V
Tensão nominal conforme CSA	600 V
Resistência de isolamento	>10 <sup>10</sup> Ω
Resistência de contato	≤3 mΩ
Comprimento de decapagem	7 ... 9 mm
Limitação de temperatura	-40 ... +125 °C



## Características técnicas

Ciclos de conexão	≥500
-------------------	------

## Propriedades do material

Material (inserto)	Polycarbonato (PC)
Cor (inserto)	RAL 7032 (cinza-seixo)
Material (contatos)	Liga de cobre
Superfície (contatos)	Banhado a prata
Classe de inflamabilidade do material conforme UL 94	V-0
RoHS	conformidade com exceção
Exceções RoHS	6 c): Chumbo em ligas de cobre, num teor ponderal não superior a 4 %
Status ELV	conformidade com exceção
China RoHS	50
Substâncias REACH Annex XVII	Não contido
Substâncias REACH ANNEX XIV	Não contido
Substâncias REACH SVHC	Sim
Substâncias REACH SVHC	Potassium 1,1,2,2,3,3,4,4,4-nonafluorobutane-1-sulphonate Fio
Número ECHA SCIP	1e38d35d-d1be-4585-8e03-95faccd739bf
Substâncias da Proposta 65 da Califórnia	Sim
Substâncias da Proposta 65 da Califórnia	Fio Níquel
Proteção contra incêndios em veículos ferroviários	EN 45545-2 (2020-08)
Conjunto de requisitos com níveis de risco	R22 (HL 1-3) R23 (HL 1-3)

## Especificações e aprovações

Especificações	IEC 60664-1 IEC 61984
Aprovações	DNV GL
UL / CSA	UL 1977 ECBT2.E235076 UL 2237 PVVA2.E318390 CSA-C22.2 No. 182.3 PVVA8.E318390

## Dados comerciais

Tamanho de embalagem	1
----------------------	---



**Pushing Performance**  
Since 1945

## Dados comerciais

Peso líquido	46 g
País de origem	Alemanha
Número de tarifa da alfândega europeia	85366990
GTIN	5713140050761