

## Han ESS 10 Pos. M Insert Double Cage Cla

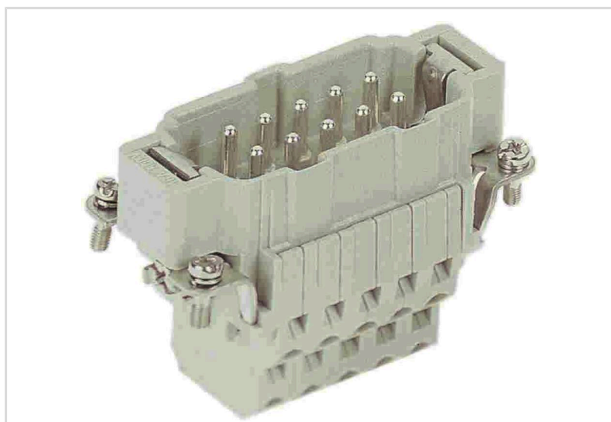


Imagem somente para efeito ilustrativo. Por favor, consulte a descrição do produto.

Código	09 33 010 2672
Especificação	Han ESS 10 Pos. M Insert Double Cage Cla
HARTING eCatalogue	<a href="https://b2b.harting.com/09330102672">https://b2b.harting.com/09330102672</a>

### Identificação

Categoria	Insertos
Série	Han <sup>®</sup> ESS

### Versão

Método de terminação	Terminal mola
Gênero	Macho
Tamanho	10 B
Número de Pólos	10
contato terra	Sim
Detalhes	duas terminações por contato somente para carcaças/bases de construção alta

### Características técnicas

Seção transversal do condutor	0.14 ... 2.5 mm <sup>2</sup>
Seção transversal do condutor	AWG 26 ... AWG 14
Corrente Nominal	16 A
Tensão Nominal	500 V
Tensão nominal de impulso	6 kV
Grau de poluição	3
Tensão nominal conforme UL	600 V
Tensão nominal conforme CSA	600 V
Resistência de isolamento	>10 <sup>10</sup> Ω
Resistência de contato	≤3 mΩ



Pushing Performance  
Since 1945

## Características técnicas

Comprimento de decapagem	9 ... 11 mm
Limitação de temperatura	-40 ... +125 °C
Ciclos de conexão	≥500

## Propriedades do material

Material (inserto)	Polycarbonato (PC)
Cor (inserto)	RAL 7032 (cinza-seixo)
Material (contatos)	Liga de cobre
Superfície (contatos)	Banhado a prata
Classe de inflamabilidade do material conforme UL 94	V-0
RoHS	conformidade com exceção
Exceções RoHS	6 c): Chumbo em ligas de cobre, num teor ponderal não superior a 4 %
Status ELV	conformidade com exceção
China RoHS	50
Substâncias REACH Annex XVII	Não contido
Substâncias REACH ANNEX XIV	Não contido
Substâncias REACH SVHC	Sim
Substâncias REACH SVHC	Fio
Número ECHA SCIP	5dbb3851-b94e-4e88-97a1-571845975242
Substâncias da Proposta 65 da Califórnia	Sim
Substâncias da Proposta 65 da Califórnia	Fio Níquel
Proteção contra incêndios em veículos ferroviários	EN 45545-2 (2020-08)
Conjunto de requisitos com níveis de risco	R22 (HL 1-3) R23 (HL 1-3)

## Especificações e aprovações

Especificações	IEC 60664-1 IEC 61984
Aprovações	DNV GL
UL / CSA	UL 1977 ECBT2.E235076 CSA-C22.2 No. 182.3 ECBT8.E235076



**Pushing Performance**  
Since 1945

#### Dados comerciais

Tamanho de embalagem	1
Peso líquido	84.3 g
País de origem	Romênia
Número de tarifa da alfândega europeia	85366990
GTIN	5713140051065