

Han ESS 10 Pos. F Insert Double Cage Cla

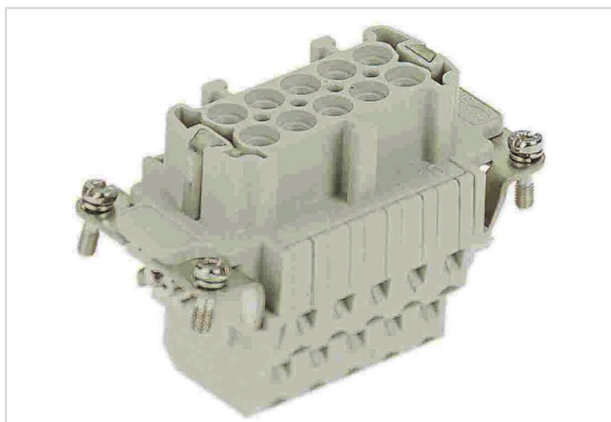


Imagem somente para efeito ilustrativo. Por favor, consulte a descrição do produto.

Código	09 33 010 2772
Especificação	Han ESS 10 Pos. F Insert Double Cage Cla
HARTING eCatalogue	https://b2b.harting.com/09330102772

Versão

Método de terminação	Terminal mola
Gênero	Fêmea
Tamanho	10 B
Número de Pólos	10
contato terra	Sim
Detalhes	duas terminações por contato somente para carcaças/bases de construção alta

Características técnicas

Seção transversal do condutor	0.14 ... 2.5 mm ²
Seção transversal do condutor	AWG 26 ... AWG 14
Corrente Nominal	16 A
Tensão Nominal	500 V
Tensão nominal de impulso	6 kV
Grau de poluição	3
Tensão nominal conforme UL	600 V
Tensão nominal conforme CSA	600 V
Resistência de isolamento	>10 ¹⁰ Ω
Resistência de contato	≤3 mΩ
Comprimento de decapagem	9 ... 11 mm
Limitação de temperatura	-40 ... +125 °C
Ciclos de conexão	≥500



Pushing Performance
Since 1945

Propriedades do material

Material (inserto)	Policarbonato (PC)
Cor (inserto)	RAL 7032 (cinza-seixo)
Material (contatos)	Liga de cobre
Superfície (contatos)	Banhado a prata
Classe de inflamabilidade do material conforme UL 94	V-0
RoHS	conformidade
Status ELV	conformidade
China RoHS	e
Substâncias REACH Annex XVII	Não contido
Substâncias REACH ANNEX XIV	Não contido
Substâncias REACH SVHC	Sim
Substâncias REACH SVHC	Fio
Número ECHA SCIP	5dbb3851-b94e-4e88-97a1-571845975242
Substâncias da Proposta 65 da Califórnia	Sim
Substâncias da Proposta 65 da Califórnia	Fio
Proteção contra incêndios em veículos ferroviários	EN 45545-2 (2020-08)
Conjunto de requisitos com níveis de risco	R22 (HL 1-3) R23 (HL 1-3)

Especificações e aprovações

Especificações	IEC 60664-1 IEC 61984
UL / CSA	UL 1977 ECBT2.E235076 CSA-C22.2 No. 182.3 ECBT8.E235076
Aprovações	DNV GL

Dados comerciais

Tamanho de embalagem	1
Peso líquido	80 g
País de origem	Romênia
Número de tarifa da alfândega europeia	85366990
GTIN	5713140051126