

## Han 10E HMC-M-c

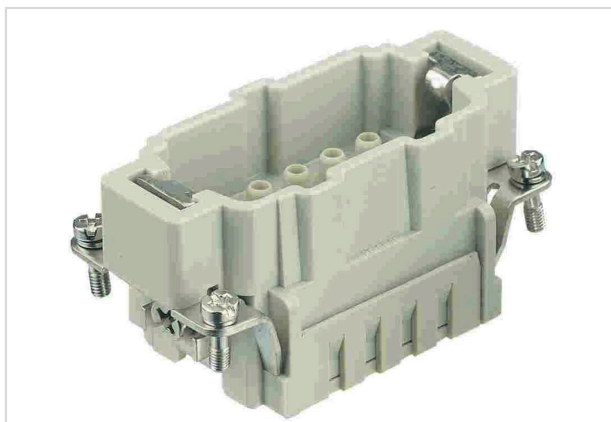


Imagem somente para efeito ilustrativo. Por favor, consulte a descrição do produto.

Código	09 33 210 2602
Especificação	Han 10E HMC-M-c
HARTING eCatalogue	<a href="https://b2b.harting.com/09332102602">https://b2b.harting.com/09332102602</a>

### Identificação

Categoria	Insertos
Série	Han E <sup>®</sup> HMC

### Versão

Método de terminação	Terminação crimpada
Gênero	Macho
Tamanho	10 B
Número de Pólos	10
contato terra	Sim
Detalhes	Por favor solicite contatos de crimpagem separadamente

### Características técnicas

Seção transversal do condutor	0.14 ... 4 mm <sup>2</sup>
Seção transversal do condutor	AWG 26 ... AWG 12
Corrente Nominal	16 A
Tensão Nominal	500 V
Tensão nominal de impulso	6 kV
Grau de poluição	3
Resistência de isolamento	>10 <sup>10</sup> Ω
Limitação de temperatura	-40 ... +125 °C
Ciclos de conexão com outros componentes HMC	≥10,000



Pushing Performance  
Since 1945

## Propriedades do material

Material (inserto)	Policarbonato (PC)
Cor (inserto)	RAL 7032 (cinza-seixo)
Classe de inflamabilidade do material conforme UL 94	V-0
RoHS	conformidade
Status ELV	conformidade
China RoHS	e
Substâncias REACH Annex XVII	Não contido
Substâncias REACH ANNEX XIV	Não contido
Substâncias REACH SVHC	Não contido
Substâncias da Proposta 65 da Califórnia	Sim
Substâncias da Proposta 65 da Califórnia	Fio Níquel
Proteção contra incêndios em veículos ferroviários	EN 45545-2 (2020-08)
Conjunto de requisitos com níveis de risco	R22 (HL 1-3) R23 (HL 1-3)

## Especificações e aprovações

Especificações	IEC 60664-1 IEC 61984
UL / CSA	UL 1977 ECBT2.E235076 UL 2237 PVVA2.E318390 CSA-C22.2 No. 182.3 PVVA8.E318390
Aprovações	DNV GL

## Dados comerciais

Tamanho de embalagem	1
Peso líquido	45.5 g
País de origem	Alemanha
Número de tarifa da alfândega europeia	85366990
GTIN	5713140052499