

Han 3HvE-F-c

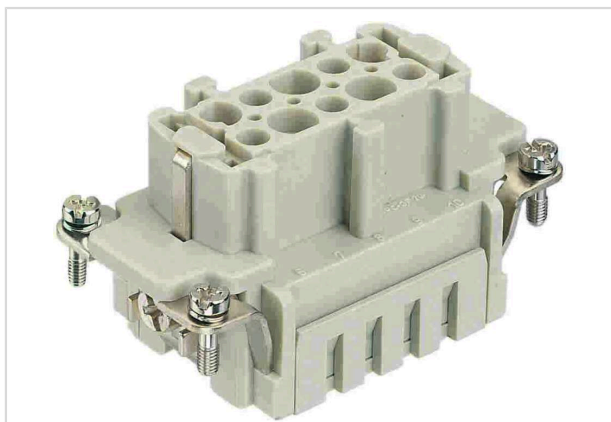


Imagem somente para efeito ilustrativo. Por favor, consulte a descrição do produto.

Código	09 34 003 2702
Especificação	Han 3HvE-F-c
HARTING eCatalogue	https://b2b.harting.com/09340032702

Identificação

Categoria	Insertos
Série	Han Hv E®

Versão

Método de terminação	Terminação crimpada
Gênero	Fêmea
Tamanho	10 B
Número de Pólos	5
Número de contatos de potência	3
Número de contatos especiais	2
Especificação de contatos especiais	Contato de relé
contato terra	Sim
Detalhes	Por favor solicite contatos de crimpagem separadamente

Características técnicas

Seção transversal do condutor	0.5 ... 4 mm ²
Seção transversal do condutor	AWG 20 ... AWG 12
Corrente Nominal	16 A
Tensão Nominal	830 V
Tensão nominal de impulso	8 kV
Grau de poluição	3
Tensão nominal conforme UL	600 V
Tensão nominal conforme CSA	600 V



Pushing Performance
Since 1945

Características técnicas

Resistência de isolamento	>10 ¹⁰ Ω
Limitação de temperatura	-40 ... +125 °C
Ciclos de conexão	≥500

Propriedades do material

Material (inserto)	Polycarbonato (PC)
Cor (inserto)	RAL 7032 (cinza-seixo)
Classe de inflamabilidade do material conforme UL 94	V-0
RoHS	conformidade
Status ELV	conformidade
China RoHS	e
Substâncias REACH Annex XVII	Não contido
Substâncias REACH ANNEX XIV	Não contido
Substâncias REACH SVHC	Não contido
Substâncias da Proposta 65 da Califórnia	Sim
Substâncias da Proposta 65 da Califórnia	Fio Níquel
Proteção contra incêndios em veículos ferroviários	EN 45545-2 (2020-08)
Conjunto de requisitos com níveis de risco	R22 (HL 1-3) R23 (HL 1-3)

Especificações e aprovações

Especificações	IEC 60664-1 IEC 61984
UL / CSA	UL 1977 ECBT2.E235076

Dados comerciais

Tamanho de embalagem	1
Peso líquido	49.5 g
País de origem	Alemanha
Número de tarifa da alfândega europeia	85366990
GTIN	5713140053014