

Han 6Ex-F-c

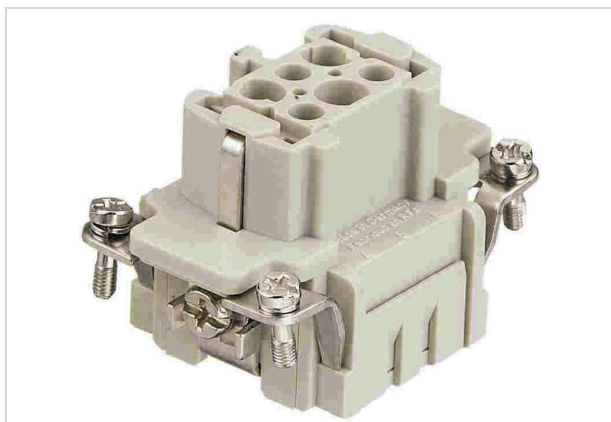


Imagem somente para efeito ilustrativo. Por favor, consulte a descrição do produto.

Código	09 36 006 2702
Especificação	Han 6Ex-F-c
HARTING eCatalogue	https://b2b.harting.com/09360062702

Identificação

Categoria	Insertos
Série	Han [®] Ex

Versão

Método de terminação	Terminação crimpada
Gênero	Fêmea
Tamanho	6 B
Número de Pólos	6
contato terra	Sim
Detalhes	Por favor solicite contatos de crimpagem separadamente
Detalhes	ATENÇÃO! Somente para uso com carcaças e bases Han [®] Ex!

Características técnicas

Seção transversal do condutor	0.14 ... 4 mm ²
Corrente Nominal	16 A
Tensão Nominal	90 V
Resistência de isolamento	>10 ¹⁰ Ω
Limitação de temperatura	-20 ... +40 °C
Ciclos de conexão	≥500

Propriedades do material

Material (inserto)	Policarbonato (PC)
Cor (inserto)	RAL 7032 (cinza-seixo)



Pushing Performance
Since 1945

Propriedades do material

Classe de inflamabilidade do material conforme UL 94	V-0
RoHS	conformidade
Status ELV	conformidade
China RoHS	e
Substâncias REACH Annex XVII	Não contido
Substâncias REACH ANNEX XIV	Não contido
Substâncias REACH SVHC	Não contido
Substâncias da Proposta 65 da Califórnia	Sim
Substâncias da Proposta 65 da Califórnia	Fio Níquel
Proteção contra incêndios em veículos ferroviários	EN 45545-2 (2020-08)
Conjunto de requisitos com níveis de risco	R22 (HL 1-3) R23 (HL 1-3)

Dados comerciais

Tamanho de embalagem	1
Peso líquido	41.2 g
País de origem	Alemanha
Número de tarifa da alfândega europeia	85366990
GTIN	5713140054813