

## Han 16Ex-M-s

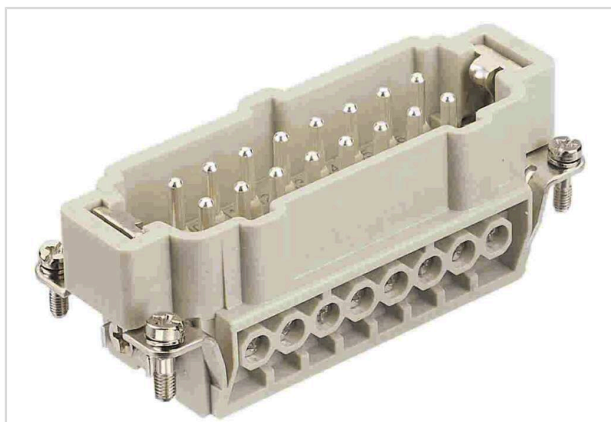


Imagem somente para efeito ilustrativo. Por favor, consulte a descrição do produto.

Código	09 36 016 2601
Especificação	Han 16Ex-M-s
HARTING eCatalogue	<a href="https://b2b.harting.com/09360162601">https://b2b.harting.com/09360162601</a>

### Identificação

Categoria	Insertos
Série	Han <sup>®</sup> Ex

### Versão

Método de terminação	Terminação parafusada
Gênero	Macho
Tamanho	16 B
Número de Pólos	16
contato terra	Sim
Detalhes	ATENÇÃO! Somente para uso com carcaças e bases Han <sup>®</sup> Ex!

### Características técnicas

Seção transversal do condutor	0.75 ... 2.5 mm <sup>2</sup>
Corrente Nominal	16 A
Tensão Nominal	90 V
Resistência de isolamento	>10 <sup>10</sup> Ω
Resistência de contato	≤1 mΩ
Torque de aperto	0.5 Nm
Limitação de temperatura	-20 ... +40 °C
Ciclos de conexão	≥500

### Propriedades do material

Material (inserto)	Polycarbonato (PC)
--------------------	--------------------



Pushing Performance  
Since 1945

## Propriedades do material

Cor (inserto)	RAL 7032 (cinza-seixo)
Material (contatos)	Liga de cobre
Superfície (contatos)	Banhado a prata
Classe de inflamabilidade do material conforme UL 94	V-0
RoHS	conformidade com exceção
Exceções RoHS	6 c): Chumbo em ligas de cobre, num teor ponderal não superior a 4 %
Status ELV	conformidade com exceção
China RoHS	50
Substâncias REACH Annex XVII	Não contido
Substâncias REACH ANNEX XIV	Não contido
Substâncias REACH SVHC	Sim
Substâncias REACH SVHC	Fio
Número ECHA SCIP	60b1a572-bb3f-476f-9307-b7d1688bd90c
Substâncias da Proposta 65 da Califórnia	Sim
Substâncias da Proposta 65 da Califórnia	Fio Níquel
Proteção contra incêndios em veículos ferroviários	EN 45545-2 (2020-08)
Conjunto de requisitos com níveis de risco	R22 (HL 1-3) R23 (HL 1-3)

## Dados comerciais

Tamanho de embalagem	1
Peso líquido	86.6 g
País de origem	Alemanha
Número de tarifa da alfândega europeia	85366990
GTIN	5713140054929