

Han 16Ex-UL-M-s

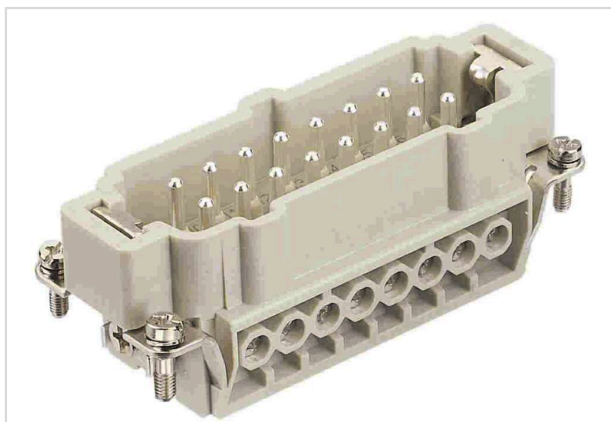


Imagem somente para efeito ilustrativo. Por favor, consulte a descrição do produto.

Código	09 36 516 2601
Especificação	Han 16Ex-UL-M-s
HARTING eCatalogue	https://b2b.harting.com/09365162601

Identificação

Categoria	Insertos
Série	Han [®] Ex

Versão

Método de terminação	Terminação parafusada
Gênero	Macho
Tamanho	16 B
Número de Pólos	16
contato terra	Sim
Detalhes	somente para finalidades dos EUA
Detalhes	ATENÇÃO! Somente para uso com carcaças e bases Han [®] Ex!

Características técnicas

Seção transversal do condutor	0.75 ... 2.5 mm ²
Corrente Nominal	16 A
Tensão Nominal	90 V
Resistência de isolamento	>10 ¹⁰ Ω
Resistência de contato	≤1 mΩ
Torque de aperto	0.5 Nm
Limitação de temperatura	-20 ... +40 °C
Ciclos de conexão	≥500



Pushing Performance
Since 1945

Propriedades do material

Material (inserto)	Policarbonato (PC)
Cor (inserto)	RAL 7032 (cinza-seixo)
Material (contatos)	Liga de cobre
Superfície (contatos)	Banhado a prata
Classe de inflamabilidade do material conforme UL 94	V-0
RoHS	conformidade com exceção
Exceções RoHS	6 c): Chumbo em ligas de cobre, num teor ponderal não superior a 4 %
Status ELV	conformidade com exceção
China RoHS	50
Substâncias REACH Annex XVII	Não contido
Substâncias REACH ANNEX XIV	Não contido
Substâncias REACH SVHC	Sim
Substâncias REACH SVHC	Fio
Substâncias da Proposta 65 da Califórnia	Sim
Substâncias da Proposta 65 da Califórnia	Fio Níquel

Especificações e aprovações

UL / CSA	UL CYJX2.E482115 CSA-C22.2 No. 213 CYJX8.E482115
----------	---

Dados comerciais

Tamanho de embalagem	1
Peso líquido	86.4 g
País de origem	Alemanha
Número de tarifa da alfândega europeia	85366990
GTIN	5713140186927