

Han K 4/2 Pin Male Insert

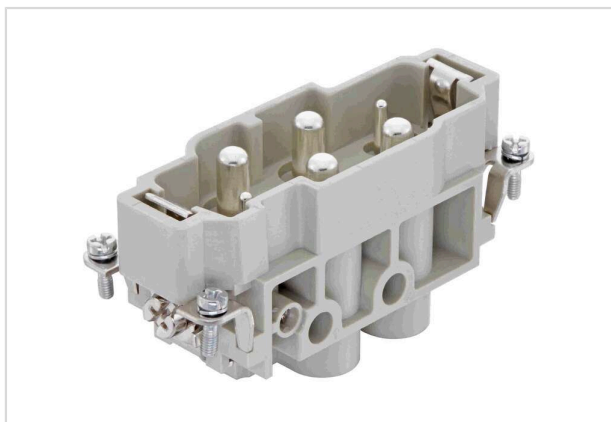


Imagem somente para efeito ilustrativo. Por favor, consulte a descrição do produto.

Código	09 38 006 2601
Especificação	Han K 4/2 Pin Male Insert
HARTING eCatalogue	https://b2b.harting.com/09380062601

Identificação

Categoria	Insertos
Série	Han-Com [®]
Identificação	Han [®] K 4/2

Versão

Método de terminação	Terminação parafusada
Gênero	Macho
Tamanho	16 B
Número de Pólos	6
Número de contatos de sinal	2
Número de contatos de potência	4
contato terra	Sim

Características técnicas

Seção transversal do condutor	1.5 ... 16 mm ² 0.5 ... 2.5 mm ² Sinal
Corrente Nominal	80 A
Tensão Nominal	830 V
Tensão nominal de impulso	8 kV
Grau de poluição	3
Corrente nominal (sinal)	16 A
Tensão nominal (sinal)	400 V
Tensão nominal de impulso (sinal)	6 kV



Pushing Performance
Since 1945

Características técnicas

Grau de poluição (sinal)	3
Corrente nominal conforme UL	80 A
Tensão nominal conforme UL	600 V
Corrente nominal conforme UL (sinal)	16 A
Tensão nominal conforme UL (sinal)	600 V
Corrente nominal conforme CSA	80 A
Tensão nominal conforme CSA	300 V
Corrente nominal conforme CSA (sinal)	16 A
Tensão nominal conforme CSA (sinal)	300 V
Resistência de isolamento	$>10^{10} \Omega$
Resistência de contato	$\leq 0.3 \text{ m}\Omega$
Resistência do contato, área do sinal	$\leq 1 \text{ m}\Omega$
Comprimento de decapagem	14 mm 7.5 mm Sinal
Torque de aperto	1.2 Nm @ 1,5 mm ² 2 Nm em 2,5 mm ² 3 Nm @ 4 mm ² 3 Nm @ 6 mm ² 3 Nm @ 10 mm ² 3 Nm @ 16 mm ² 0.5 Nm Sinal
Limitação de temperatura	-40 ... +125 °C
Ciclos de conexão	≥ 500

Propriedades do material

Material (inserto)	Polycarbonato (PC)
Cor (inserto)	RAL 7032 (cinza-seixo)
Material (contatos)	Liga de cobre
Superfície (contatos)	Banhado a prata
Classe de inflamabilidade do material conforme UL 94	V-0
RoHS	conformidade com exceção
Exceções RoHS	6 c): Chumbo em ligas de cobre, num teor ponderal não superior a 4 %
Status ELV	conformidade com exceção
China RoHS	50
Substâncias REACH Annex XVII	Não contido



Pushing Performance
Since 1945

Propriedades do material

Substâncias REACH ANNEX XIV	Não contido
Substâncias REACH SVHC	Sim
Substâncias REACH SVHC	Fio
Número ECHA SCIP	5dbb3851-b94e-4e88-97a1-571845975242
Substâncias da Proposta 65 da Califórnia	Sim
Substâncias da Proposta 65 da Califórnia	Fio
Proteção contra incêndios em veículos ferroviários	EN 45545-2 (2020-08)
Conjunto de requisitos com níveis de risco	R22 (HL 1-3) R23 (HL 1-3)

Especificações e aprovações

Especificações	IEC 60664-1 IEC 61984
Aprovações	DNV GL
UL / CSA	UL 1977 ECBT2.E235076 CSA-C22.2 No. 182.3 ECBT8.E235076

Dados comerciais

Tamanho de embalagem	1
Peso líquido	116 g
País de origem	Romênia
Número de tarifa da alfândega europeia	85366990
GTIN	5713140056220