

## YELLOCK MONOBLOCK 60 FEMALE

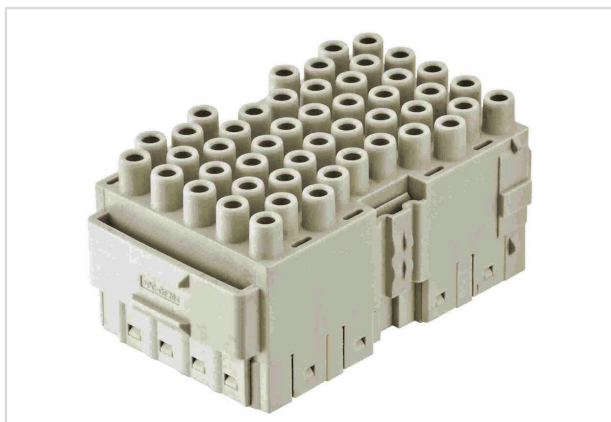


Imagem somente para efeito ilustrativo. Por favor, consulte a descrição do produto.

Código	11 05 648 3101
Especificação	YELLOCK MONOBLOCK 60 FEMALE
HARTING eCatalogue	<a href="https://b2b.harting.com/11056483101">https://b2b.harting.com/11056483101</a>

### Identificação

Categoria	Insertos
Série	Han-Yellock®
Elemento	Monobloco

### Versão

Método de terminação	Terminação crimpada
Gênero	Fêmea
Tamanho	Han-Yellock® 60
Número de Pólos	48
Detalhes	Por favor solicite contatos de crimpagem separadamente

### Características técnicas

Seção transversal do condutor	0.14 ... 4 mm <sup>2</sup>
Corrente Nominal	16 A
Tensão Nominal	500 V
Tensão nominal de impulso	6 kV
Grau de poluição	3
Resistência de isolamento	>10 <sup>10</sup> Ω
Limitação de temperatura	-40 ... +125 °C
Ciclos de conexão	≥500

### Propriedades do material

Material (inserto)	Polycarbonato (PC)
--------------------	--------------------



Pushing Performance  
Since 1945

## Propriedades do material

Cor (inserto)	RAL 7032 (cinza-seixo)
Classe de inflamabilidade do material conforme UL 94	V-0
RoHS	conformidade
Status ELV	conformidade
China RoHS	e
Substâncias REACH Annex XVII	Não contido
Substâncias REACH ANNEX XIV	Não contido
Substâncias REACH SVHC	Não contido
Proteção contra incêndios em veículos ferroviários	EN 45545-2 (2020-08)
Conjunto de requisitos com níveis de risco	R22 (HL 1-3) R23 (HL 1-3)

## Especificações e aprovações

Especificações	IEC 60664-1 IEC 61984
UL / CSA	UL 1977 ECBT2.E235076
Aprovações	DNV GL

## Dados comerciais

Tamanho de embalagem	1
Peso líquido	38 g
País de origem	Alemanha
Número de tarifa da alfândega europeia	85366990
GTIN	5713140109810