

## Han A Hood Coupler Thermoplastic M20

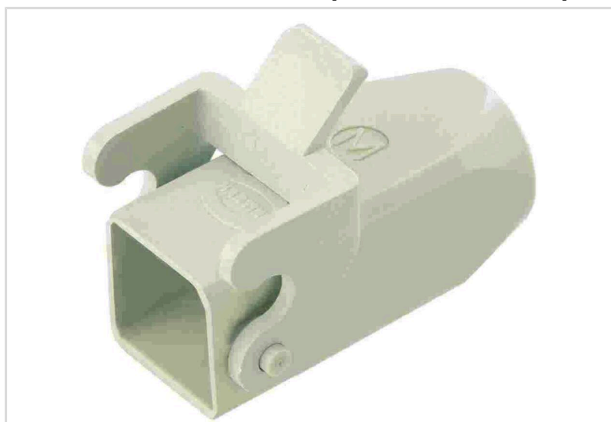


Imagem somente para efeito ilustrativo. Por favor, consulte a descrição do produto.

Código	19 20 003 0720
Especificação	Han A Hood Coupler Thermoplastic M20
HARTING eCatalogue	<a href="https://b2b.harting.com/19200030720">https://b2b.harting.com/19200030720</a>

### Identificação

Categoria	Carcaças/Bases
Linhas de carcaças/bases	Han A <sup>®</sup>
Tipo de carcaça/base	Base cabo a cabo

### Versão

Tamanho	3 A
Versão	Entrada superior
Entrada de cabo	1x M20
Tipo de trava	Alavanca de trava individual
Campo de aplicação	Carcaças/Bases padrão para aplicações industriais.

### Características técnicas

Limitação de temperatura	-40 ... +125 °C
Nota sobre a limitação de temperatura	Para uso como conector de acordo com IEC 61984.
Grau de proteção conforme IEC 60529	IP44 IP65 Com parafuso de vedação IP67 Com parafuso de vedação
Qualificação de tipo conforme UL 50 / UL 50E	4 4X 12

### Propriedades do material

Material (carcaça/base)	Polycarbonato (PC)
Cor (carcaça/base)	RAL 7032 (cinza-seixo)



Pushing Performance  
Since 1945

## Propriedades do material

Classe de inflamabilidade do material conforme UL 94	V-0
RoHS	conformidade
Status ELV	conformidade
China RoHS	e
Substâncias REACH Annex XVII	Não contido
Substâncias REACH ANNEX XIV	Não contido
Substâncias REACH SVHC	Não contido
Proteção contra incêndios em veículos ferroviários	EN 45545-2 (2020-08)
Conjunto de requisitos com níveis de risco	R22 (HL 1-3) R23 (HL 1-3)

## Especificações e aprovações

UL / CSA	UL 1977 ECBT2.E235076 CSA-C22.2 No. 182.3 ECBT8.E235076
CE	Sim
Aprovações	DNV GL

## Dados comerciais

Tamanho de embalagem	10
Peso líquido	16 g
País de origem	Romênia
Número de tarifa da alfândega europeia	85389099
GTIN	5713140124486