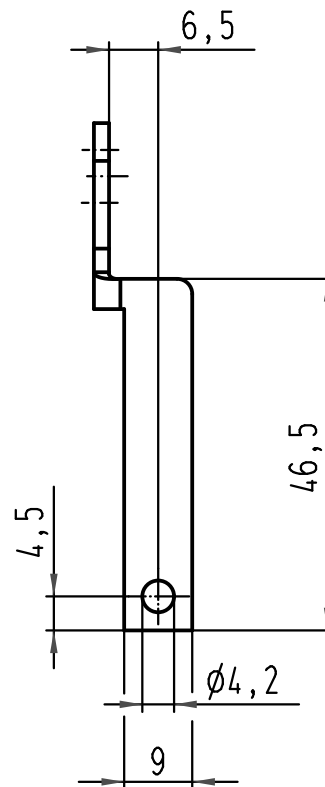


passend für Han 24E, 24ES, 24ESS, 46EE, 64D und 108DD Einsätze
 zur Kombination mit Han 24B Anbaugehäuse und Han Snap/
 fits for Han 24E, 24ES, 24ESS, 46EE, 64D und 108DD inserts
 for combination with Han 24B housings and Han Snap

Lieferumfang: Bügel mit M4 Schrauben zur Befestigung am Einsatz/
 range of delivery: lever with M4 screws to mount on the inserts



Material: Stahl, verzinkt/
 material: steel, zinc-plated

Lochbild passend für Schellen TB 09 00 000 534./
 pinhole image for cable clamp TB 09 00 000 534.

| | | | | | | |
|---|------|---|----------|------|---|---|
| All Dimensions in mm Original Size DIN A 4 | | Techn. Character. | | | Nicht tolerierte Maß/Free size tolerances | |
| | | | Dat. | Name | Maßstab/Scale 1:1 | Han Schellenbügel Han 24B/ clamp frame for shielded cables Han 24B |
| | | Detail. | 28.04.09 | Bor | | |
| | | Insp. | | Be | | |
| | | Stand. | | | | |
| A | | HARTING Electric GmbH & Co. KG D-32339 Espelkamp | | | | TB 09 00 000 5210 |
| Mod. | Dat. | Name | | | | |