

TABELLA RIASSUNTIVA DEL QUADRO
Batteria ADV GRP

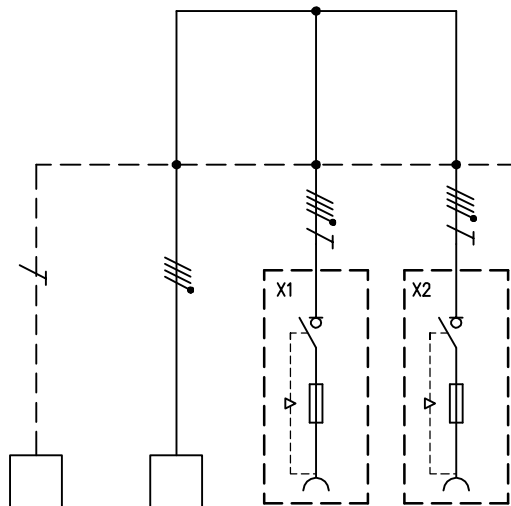
TENSIONE NOMINALE (V)
 $V_n = 400V$

CORRENTE NOMINALE (A)
 $I_n = 25$

FREQUENZA NOMINALE (Hz)
 $f_n = 50 - 60$

GRADO DI PROTEZIONE MINIMO:
IP66

NORMA DI RIFERIMENTO
EN61439-3 - EN60079-0 - EN60079-31



| CIRCUITO | | 1 | 2 | 3 | 4 | | | | | | | | |
|--------------------------|-------------------|-------|---------------|---------------|---------------|--|--|--|--|--|--|--|--|
| DESCRIZIONE COMPONENTI | | Terra | Alimentazione | | | | | | | | | | |
| DISPOSITIVI DI COMANDO | TIPO | | | | | | | | | | | | |
| | Un (V) | | | | | | | | | | | | |
| | In (A) | | | | | | | | | | | | |
| | N°POLI | | | | | | | | | | | | |
| | INTERVENTO | | | | | | | | | | | | |
| POTERE INTERRUZIONE (kA) | | | | | | | | | | | | | |
| Idn (mA) | | | | | | | | | | | | | |
| PRESE A SPINA | TIPO | | | interbloccata | interbloccata | | | | | | | | |
| | Un (V) | | | 345-415 | 345-415 | | | | | | | | |
| | In (A) | | | 16 | 16 | | | | | | | | |
| | N.POLI | | | 3P+N+T | 3P+N+T | | | | | | | | |
| | CONFIGURAZIONE | | | 6 | 6 | | | | | | | | |
| CODICE SCAME | | | 402.EX1687-F | 402.EX1687-F | | | | | | | | | |
| MORSETTI | N°SEZ. (mmq) | 10 | 4x10 | | | | | | | | | | |
| COLLEGAMENTI | L1, L2, L3, N, PE | PE | L1,L2,L3,N | L1,L2,L3,N,PE | L1,L2,L3,N,PE | | | | | | | | |
| | SEZ. (mmq) | 4 | 4 | 4 | 4 | | | | | | | | |
| COMPONENTI VARI | | | | Fuse10,3x38gG | Fuse10,3x38gG | | | | | | | | |
| | | | | | | | | | | | | | |

DATA 09/07/2019
DISEG. C.Romelli
VISTO F.Verzeroli
APPR. Gozzini

SCAME
PARRE - (Bergamo)

A termine di legge ci riserviamo la proprietà di questo disegno con divieto di riproduzione e di renderlo comunque noto a terzi o a ditte concorrenti

MP50000_002

579.EX20-103

FOGLIO 1 DI 1
SEGUE

REV. MODIFICA DATA FIRMA

