

TABELLA RIASSUNTIVA DEL QUADRO
Batteria ADV GRP

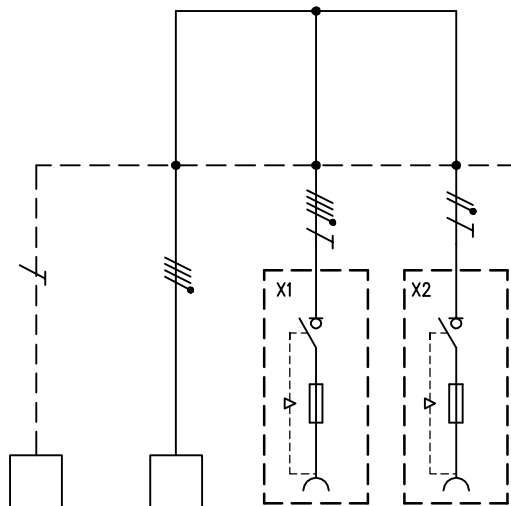
TENSIONE NOMINALE (V)
V_n = 400V

CORRENTE NOMINALE (A)
I_n = 25

FREQUENZA NOMINALE (Hz)
f_n = 50 - 60

GRADO DI PROTEZIONE MINIMO:
IP66

NORMA DI RIFERIMENTO
EN61439-3 - EN60079-0 - EN60079-31



CIRCUITO		1	2	3	4								
DESCRIZIONE COMPONENTI		Terra	Alimentazione										
DISPOSITIVI DI COMANDO	TIPO												
	Un (V)												
	In (A)												
	N°POLI												
	INTERVENTO												
POTERE INTERRUZIONE (kA)													
Idn (mA)													
PRESE A SPINA	TIPO			interbloccata	interbloccata								
	Un (V)			346-415	200 - 250								
	In (A)			16	16								
	N.POLI			3P+N+T	2P+T								
	CONFIGURAZIONE			6h	6h								
CODICE SCAME			402.EX1687-F	402.EX1683-F									
MORSETTI	N°SEZ. (mmq)	6	4x6										
COLLEGAMENTI	L1, L2, L3, N, PE	PE	L1,L2,L3,N	L1,L2,L3,N,PE	L1,N,PE								
	SEZ. (mmq)	4	4	4	4								
COMPONENTI VARI				Presca con Fuse10,3x38gG	Presca con Fuse10,3x38gG								

DATA 09/07/2019
DISEG. C.Romelli
VISTO F.Verzeroli
APPR. Gozzini



A termine di legge ci riserviamo la proprieta' di questo disegno con divieto di riproduzione e di renderlo comunque noto a terzi o a ditte concorrenti

MP50000_003

579.EX20-104

FOGLIO 1 DI 1
SEGUE

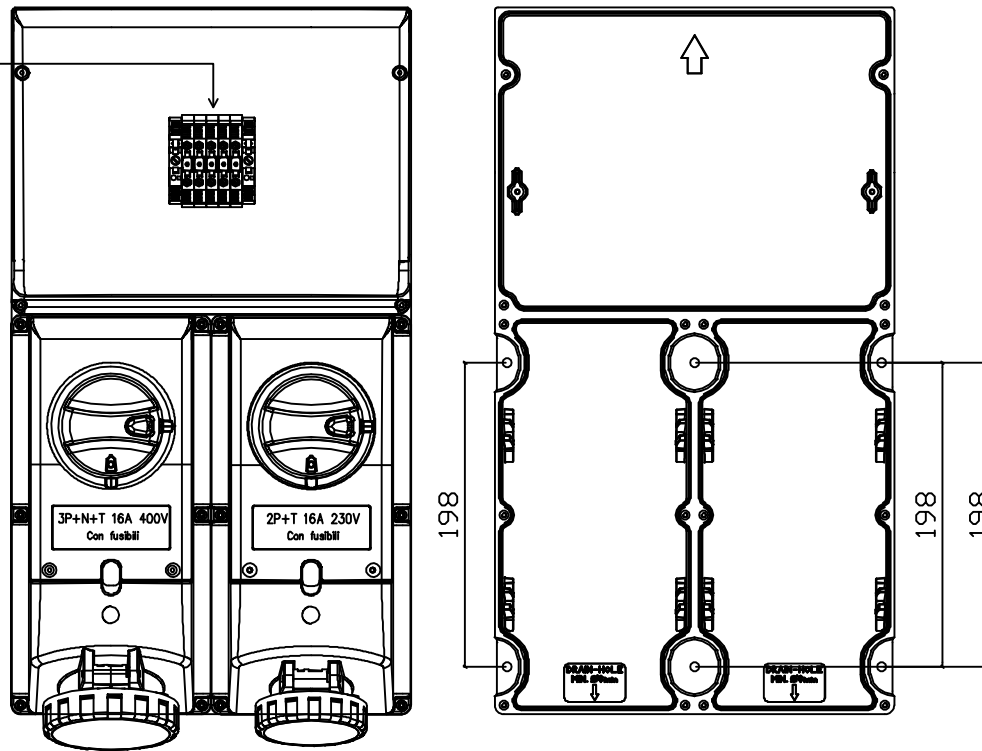
REV.	MODIFICA	DATA	FIRMA

LAYOUT BATTERIA DI PRESE GRP



Foratura pressacavo di ingresso (utilizzare centrini predisposti)
 Utilizzare pressacavo max M32 (foro passante)

Alimentazione:
 cavo 5x6mmq



BATTERIA DI PRESE ADV GRP

Caratteristiche Tecniche:

Codice Atex: II3D

Tipo di protezione: Ex tc IIIC T90°C Dc IP66

Ta: -25°C +60°C

Pressacavo non fornito

Foratura a carico del cliente in base alle necessità di assemblaggio

Per la foratura seguire le istruzioni fornite con la batteria

Quote riportate in mm

DATA 09/07/2019
 DISEG. C.Romelli
 VISTO F.Verzeroli
 APPR. Gozzini

SCAME
 PARRE - (Bergamo)

A termine di legge ci riserviamo la proprietà di questo disegno con divieto di riproduzione e di renderlo comunque noto a terzi o a ditte concorrenti

MP50000_T_002

579.EX20-104

FOGLIO DI
 SEGUE

REV.	MODIFICA	DATA	FIRMA	APPR.
1		2		3